

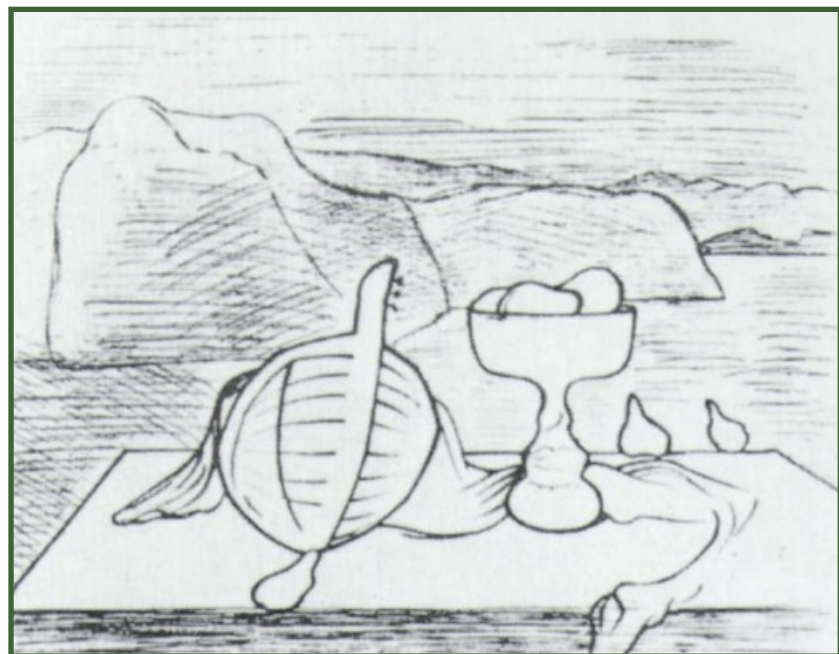
# La mandolina



La mandolina es un instrumento de cuerda de origen italiano derivado de la mandora, instrumento parecido al laúd, muy habitual en los siglos XVI y XVII. Tiene un cuerpo profundo, con forma de pera y cuatro pares de cuerdas de acero afinadas como el violín (sol 3, re 4, la 4, mi 5). Se toca con un plectro, lo que crea la ilusión de sonidos continuos por el rápido trémolo entre cada par. Las cuerdas, enganchadas a una chapa metálica en la base del cuerpo, pasan por encima del puente, a lo largo del diapasón con trastes, hasta el clavijero. La tapa forma un ángulo hacia abajo desde el puente hasta la base, con lo que se aumenta la tensión de las cuerdas para conseguir un timbre más brillante. La boca, ovalada, está rodeada por un aro protector.



"Napels": 1949. Acuarela y tinta. Colección privada.



"Mandolina, frutero con peras, dos higos encima de una mesa": 1938. Lápiz sobre papel; 21,5x28 cm. Colección privada.



"El enigma sin fin": 1938. Óleo sobre lienzo; 114,3x144 cm. Madrid, Museo Nacional Reina Sofía.

Este cuadro es uno de los muchos en los que Dalí va a utilizar el método paranoico-crítico. Dalí lo va a materializar a través de una imagen doble, es decir, va a crear una imagen que sin transformar su apariencia externa da lugar a una segunda imagen, de forma que el espectador al mirarlas pueda ver las dos.

"El enigma sin fin" es un ejemplo muy complejo de esta técnica. Se pueden ver hasta 5 imágenes distintas:

1. Un paisaje, una playa con unas montañas al fondo y una barca varada en la orilla con una mujer remendando una red.
2. Las montañas del fondo se transforman, en un segundo nivel de visualización, en la figura de un filósofo pensando con la mano apoyada en la cara.
3. La figura de un galgo.
4. Un bodegón con una mandolina y un frutero. (La barca de la playa es la barriga de una mandolina y la mujer sentada es la peana del frutero con peras).
5. Un cíclope. Un rostro, (nariz, boca y mentón) cuyos ojos están formados por dos pequeñas barcas.



"Playa del cabo de Creus con mujer sentada vista de espaldas remendando una vela y un barco": 1938. Lápiz sobre papel; 21,5x28 cm. Colección privada.

## ALGO DE HISTORIA

La forma de pera o de almendra de su caja es probable que contribuyese a fijar su nombre (en italiano mandorla es almendra), aunque algunos autores quieren hacer derivar su origen de la palabra pandora, de donde derivaría mandora, o de vandora, de donde saldría bandurria y vandola.

El instrumento, tal y como hoy se conoce, comienza a difundirse y popularizarse a finales del siglo XVII con un repertorio al que contribuyen músicos como A. Scarlatti o F. Conti.

Ludwig van Beethoven, Wolfgang Amadeus Mozart, Antonio Vivaldi e Ígor Stravinski compusieron música para la mandolina. Entre las obras para este instrumento, compuestas por los músicos anteriormente citados deben mencionarse los conciertos de Vivaldi, la serenata de Don Giovanni de Mozart (1787) y Agon (1957) de Stravinski.

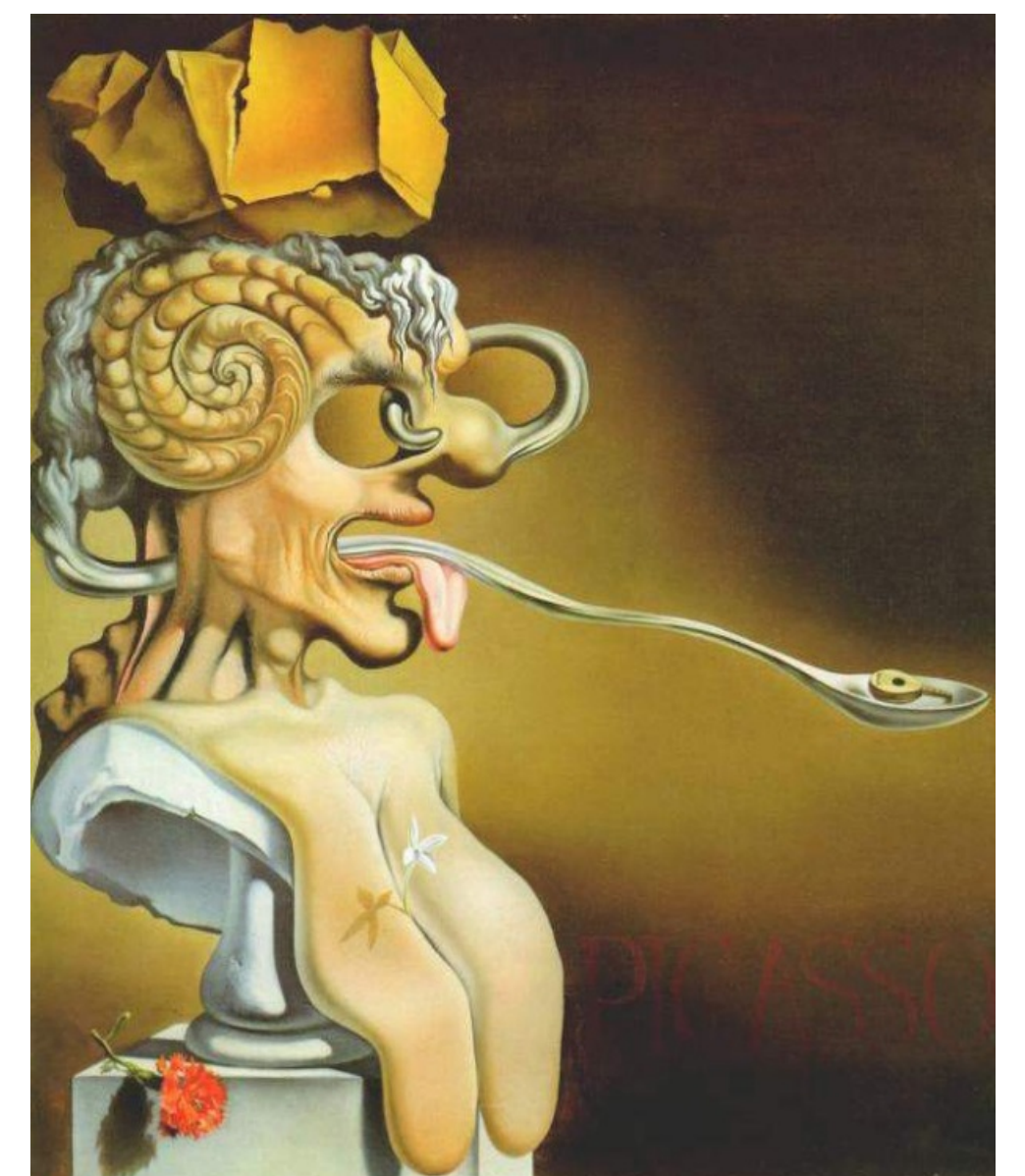


"Retrato de Juan de Pareja reparando una cuerda de su mandolina": 1960. Óleo sobre lienzo; 76,5x87,6 cm. Colección privada.

"Picasso sólo se ocupaba de la fealdad; a mí me interesa más la belleza".

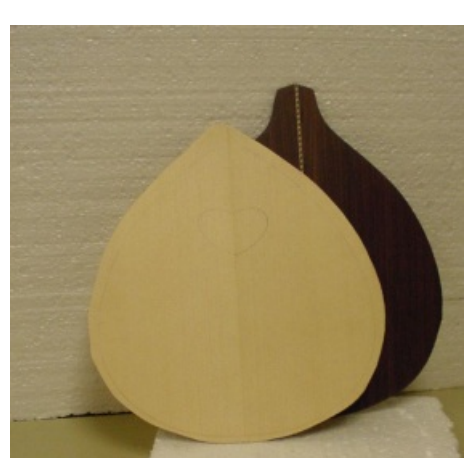
Salvador Dalí

Es como una explicación de la vida y obra de Picasso. El zócalo del retrato de Picasso simboliza su consagración oficial. Los dos pechos colgantes representan el aspecto "nutritivo" de la pintura picassiana; la roca de la cabeza simboliza su responsabilidad respecto a la pintura actual y lleva un tocado como el de la "Dama de Elche", un jazmín y una mandolina para simbolizar el folklore español.

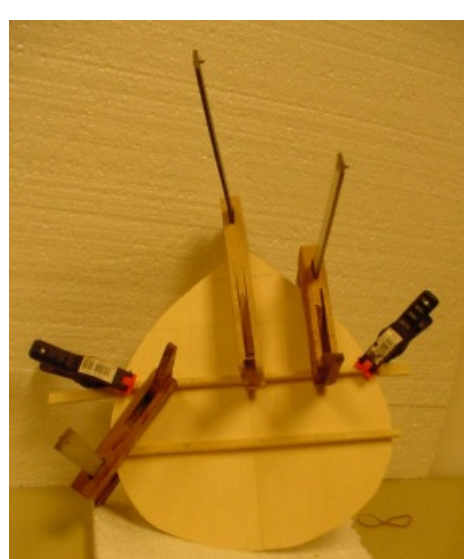


"Retrato de Picasso": 1947. Óleo sobre lienzo; 64,1x54,7 cm. Figueras, Fundación Gala-Salvador Dalí.

## PROCESO DE CONSTRUCCIÓN DE UNA MANDOLINA



Tapa armónica



Encolado de baretas



Fondo



Encolado de aros y fondo en plantilla



Tapa y caja



Vista del molde, tapa y caja



Brazo y caja dispuestos para ensamblar



Caja con mango montado



Encolado de la tapa armónica



Detalle de los perfiles



Caja, brazo y diapasón montados



Puente mecanizado en metal



Mandolina acabada